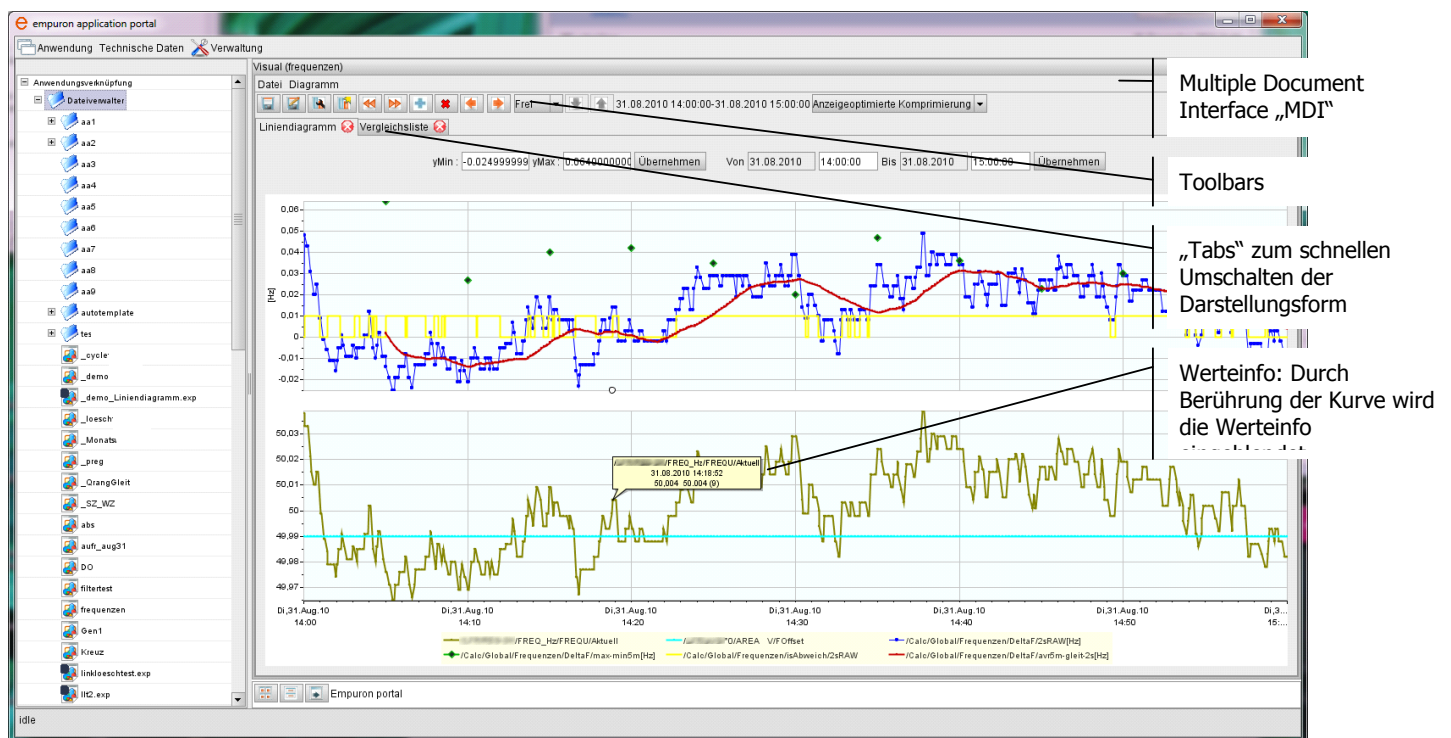


Auf Informationen unterschiedlicher Systeme und Datenbanken von jedem Arbeitsplatz aus zugreifen - mit empuron visual ist die systemunabhängige Visualisierung und Auswertung von Meldungen, Werten und Zuständen aus vorhandenen Systemen (Leitsystemen, Automatisierungssystemen, ...) und Datenbanken (Archive, Data-Warehouses, ...) von jedem am Internet/Intranet angeschlossenen PC aus möglich.

Eine übersichtliche, grafikbasierte Darstellung der Informationen ermöglicht die schnelle Auswertung verschiedenster Datenkonstellationen. Datensicherheit und Datenschutz sind über professionelle Sicherungsmechanismen gewährleistet.

- Das „Union Single Interface System“ ermöglicht die Integration verschiedener Datenquellen innerhalb eines Berichts oder einer Auswertung über eine homogene Web-Oberfläche.
- Automatisierung der Auswertungen mit integrierten Werkzeugen für die Formate PDF, Excel, HTML u. a.
- Der Zugriff auf Daten ist durch Datenfilter gesichert. Datenbestände müssen für den Zugriff explizit freigegeben werden.

Ein Blick auf das Multiple Document Interface („MDI“) mit Toolbars:



Das Multiple Document Interface bietet einen beachtlichen Komfort im Umgang mit den Informationen der unterschiedlichen Informationsquellen. Eine Reihe von Assistenten sind in die Oberfläche integriert, damit das Erstellen von Auswertungen und deren Änderung für Anwender leicht durchführbar sind.

- Die Systemfunktionen sind an eine Rollendefinition geknüpft, die es ermöglicht, unterschiedlichen Anwendern den für sie definierten Satz an Auswertefunktionen zugänglich zu machen.

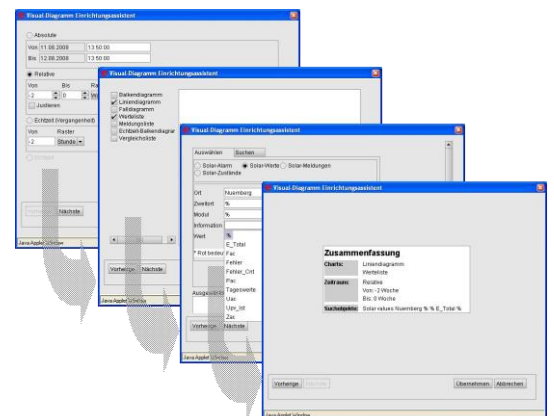
Wichtige Systemfunktionen im Überblick:

- Synchronisation von Diagrammen und Listen bei Zooming in der Grafik
- Justiertes Zoomen und Blättern nach Zeitabschnitten (Tag, Woche, Monat, Jahr)
- Unterschiedliche Darstellungsvarianten für Meldungen und Statusinformationen mit Textfilter-Steuerung
- Darstellung von Werten und Statusinformationen in einem Diagramm („Kombidiagramm“ mit mehreren Skalen und Beschriftungen).
- Zugriff auf Werte und Statusinformationen in der Echtzeit-Datenbank und im Archiv
- Integration mehrerer Datenbanken, Teilsysteme oder Leitsysteme in einem Portal
- Mandantenfähigkeit durch Zuordnung von Gruppen und einzelnen Personen zu org. Einheiten mit passender Datenfilterung
- Anwenderrollen mit zugeordneten Auswertefunktionen; Die Vergabe der Rollen und Datenfilter erfolgt im Administratordialog und ist jederzeit durch autorisierte Anwender änderbar
- Integration unterschiedlichster Formate in das „Benutzerprofil“ (Verzeichnis der Auswertungen) und Darstellung mit **empuron visual**
- Historienfunktion für „alte Auswertungen“
- Druckfunktion, PDF-Generierung für Grafiken und Tabellen
- Schwarzes Brett zum Austausch von Auswertungen und Dokumenten zwischen den Mandanten
- Grafische und tabellarische Snapshots erzeugen und austauschen
- Komfortables Erzeugen und Verwalten der „Web-Links“ für Auswertungen für den Export von Information
- Überführung von Web-Links wahlweise in die Formate CSV, PDF oder HTML bzw. in Grafikformate
- Vielfältige Möglichkeiten des Excel-Exports. Jede tabellarische Information lässt sich per Knopfdruck in Excel exportieren, unabhängig ob Werte oder Meldungen dargestellt werden. Die Web-Links erlauben die Mehrfachintegration in eine Excel-Datei – jeder Web-Link stellt einen eigenen Zugriff auf Excel mit, gemäß Voreinstellung, automatischer Anpassung der Zeitgrenzen dar.
- Umfangreiche Zusatzfunktionen und Module, Integration mit Hilfe von JBoss Middleware-Komponenten
- Möglichkeit der Auslieferung von visual zusammen mit einem Report Generator oder Integration in bestehende Reporting-Systeme (bspw. Crystal Reports)

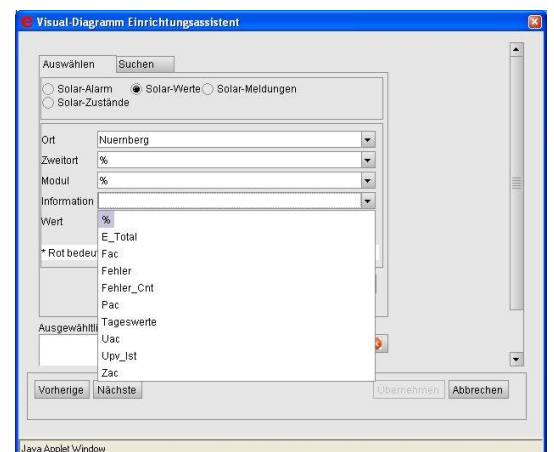
empuron visual ist ein zeitsparendes Hilfsmittel für Routine- oder Ad-hoc-Auswertungen, das Fachabteilungen oder Serviceteams gezielt mit Information versorgt. Die Internet-fähige Oberfläche ist ideal zum Informationstransfer über größere Entfernungen.



Benutzeroberfläche - **SVG-basiert** - mit vordefinierten, dynamischen Auswertungen



Assistent zum Erzeugen von Auswertungen oder Web-Links.



Dialog zur Selektion von Datenobjekten