

Stationsbilder mit empuron visual im Browser darstellen

empuron visual auf Basis des empuron HTTP-Servers für SINAUT Spectrum® besitzt in der neusten Version die Möglichkeit auf „Spectrum-Weltbilder“ zuzugreifen und diese im Browser darzustellen.

Basis ist die Zuweisung der Funktion über die empuron visual Rollen-Definition. Neben der Anwahl einzelner Bilder aus einer Liste durch Verwendung der Stations-/Bildnamen oder -nummern, ist die Anwahl über die dreistufige „TA“ möglich – analog zur „Alpha-selection“ in SINAUT Spectrum®.

Zugriff für den SINAUT Spectrum® „Outage Scheduler“ (Schalthandlungsplanung) oder andere ORACLE-basierte Anwendungen aus dem empuron visual-Portal

Die Stärken von empuron visual bei der Integration von Bedienoberflächen bestehender ORACLE®-Anwendungen im Browser wurde bei Siemens im Projekteinsatz eindrucksvoll demonstriert. empuron visual ermöglicht den flexiblen Einsatz der Bedienoberflächen des „Outage Schedulers“ an frei wählbaren, dezentralen Arbeitsplätzen und erweitert die Zugriffs- und Auskunftsmöglichkeiten, z. B. für Instandhaltungsabteilungen.

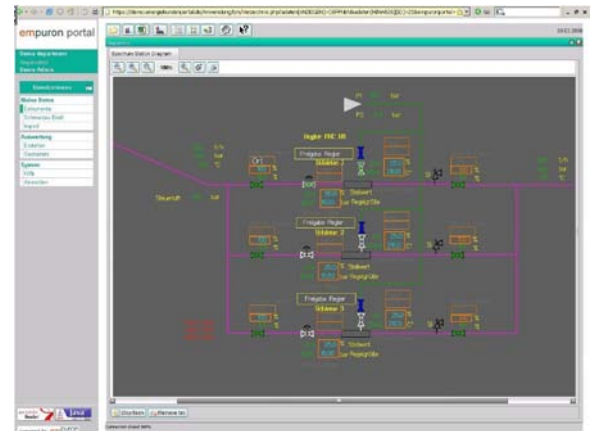
Die Funktionsbereitstellung ist im Rahmen der Strukturen des empuron Portals gelöst: Anwender erhalten über entsprechende empuron visual Rollen-Definition den Zugriff auf die Schaltplanung. Die Menüs zur Anwahl werden für autorisierte Nutzer eingeblendet. Weitere Oberflächenkomponenten (bspw. des SDM) lassen sich entsprechend im Portal einfügen und anschließend browser-basiert – bspw. im Intranet oder über VPN - bedienen.

Vorteile:

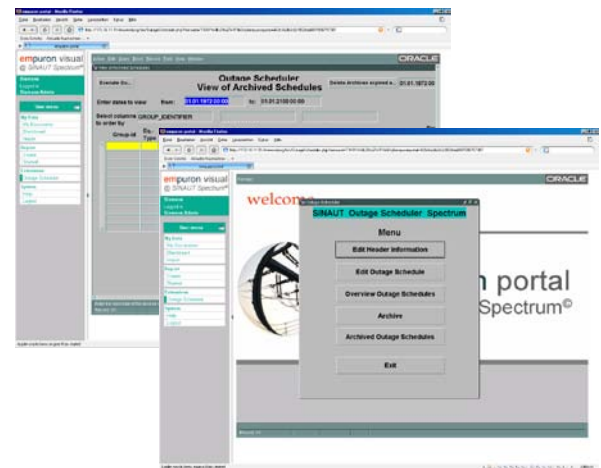
- Verwendung bestehender ORACLE®-Applikationen an beliebigen PCs mit installiertem Browser, an denen der Portalzugriff freigeschaltet ist.
- Die bestehenden ORACLE®-Anwendungen bleiben 1:1 erhalten. Die Bedienoberfläche ist zusätzlich im Portal zugänglich.
- Als Mehrwert für jeden Portalnutzer stehen immer allgemeine Portalfunktionen zur Verfügung – bspw. das „Schwarze Brett“, das „Benutzerverzeichnis“ und die Funktion „Import“, um (abhängig von den Zugriffsrechten) beliebige Dokumente austauschen zu können.

Neue Funktionen bei empuron visual

empuron Software wächst mit jedem Einsatz. Eine Reihe von neuen Funktionen erweitern den Funktionsumfang (vgl. nebenstehende Stichpunktliste).



Darstellung des angewählten Stationsbildes



Bedieninterface des SINAUT Spectrum® Outage Schedulers im visual-Portal

Neue Funktionen bei empuron visual

- TA-Filter für die Langzeitarchivierung – aus verschiedenen Archiven sind TAs für die LZA frei wählbar.
- Wildcards/Buchstabenkombinationen - zur Auswahl der Datenobjekte („TA“) für die Anzeige in Diagrammen und Tabellen können beliebige Wildcards/Buchstabenkombinationen verwendet werden.
- Selektion von Meldungen – das Flag „Echtzeitmeldung“ kann ausgewertet werden.
- „Schreiberfunktion“ im Kurvendiagramm – Archivkurven, können zyklisch aus der Echtzeitdatenbank um den jeweils aktuellen Wert ergänzt werden.
- Zwei Y-Achsen im Kurvendiagramm – Datenobjekte können im Kurvendiagramm der zweiten Y-Achse zugeordnet werden (Verbesserung der Skalierung über einen zweiten Maßstab).
- Zugriff auf LIDI-Listen – neben der freien Auswahl von Meldungen aus dem Archiv bietet visual jetzt die Anwahl von Meldungen aus LIDI-Listen.
- Spectrum Data-Warehouse Zugriffe und Visualisierung – aus dem visual-Portal kann auf die Zeitreihen z. B. für „Production“ und „Forecast“ des Spectrum-Data-Warehouse zugegriffen werden.