

### Diskriminierungsfreier Datenservice gemäß den Vorgaben der Bundesnetzagentur

Mit dem empuron EMP-Portal auf dem Stand der Technik bleiben ist einfach. Der MSCONS-basierte Datentransfer (RLM-Kunden) wurde jetzt nahtlos in das Bedienkonzept des Portals integriert. Mit dem durch Bedienkomfort glänzenden empuron Portal werden damit die Vorgaben der Bundesnetzagentur ohne Personalaufwand beim EVU erfüllt.

Beschlüsse der Bundesnetzagentur und Anforderungen der Kunden führen zu der Notwendigkeit, Kunden ihre Verbrauchsdaten regelmäßig zu übermitteln. Dies gilt diskriminierungsfrei für jeden Kunden. Diese Anforderung wird durch das **empuron EMP-Portal** erfüllt:

- Die Assistentenunterstützung bietet dem Kunden die Möglichkeit (im Rahmen der Autorisierung) Lastgänge darzustellen oder im MSCONS-Format herunterzuladen. Und dies für wählbare Zeiträume der Vergangenheit.
- Das **empuron EMP-Portal** wird auch als Internetdienstleistung angeboten:
  - ➔ Keine Beschaffung von Hardware
  - ➔ Keine Systemkenntnisse beim EVU erforderlich
  - ➔ Innerhalb weniger Wochen betriebsbereit

Darüberhinaus stehen ausgewählten Anwendern vielfältige Auswertungen oder Standardreports zur Verfügung. Über den Administratordialog können diese Anwenderfunktionen für definierte Benutzer oder Benutzergruppen freigegeben werden.

### Strom- oder Gasdaten im Zugriff – und mehr!

Ganz im Sinne der Multi-Utilities ist die vollkommene Unabhängigkeit der Datentypen. Ob Gas- oder Stromlastgang, das **empuron Großkundenportal** beherrscht die Spezifika der Gasperioden ebenso, wie die Normierungen im Strombereich.

Dem Grafikbausteinen und den Verarbeitungsfunktionen ist es zu verdanken, dass Tageswerte neben Stunden- oder 1/4 –Stundenwerten in einem Diagramm dargestellt werden können, trotz variabler Einheiten. Auf diese Weise lassen sich bspw. auch Settlementpreis-Kurven der EEX den Lastgängen überlagern – ready for the future.

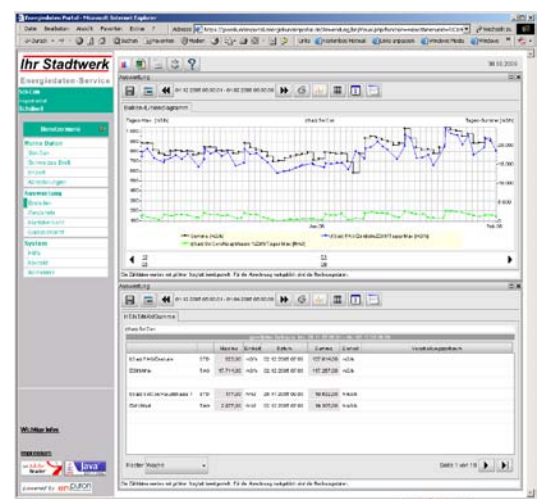
### EDIFACT

Neben dem MSCONS-Format stehen beliebige EDIFACT-Schnittstellen bidirektional zur Verfügung. Die Services, über die der **empuron Application Server** dabei verfügt, erfüllen alle Wünsche in punkto Energiedatenlogistik.



Darstellung der Lastgänge im „MSCONS-Portal“. Per Mausklick lässt sich der Download im MSCONS-Format starten

Einfache Auswahl des Zeitbereichs mit den Assistenten des **empuron Großkundenportals** – für Gas und Strom



Viele Funktionen sind für die energiewirtschaftliche Analyse von Verbrauchsdaten für EVU-Anwender oder Kunden im Vollausbau verfügbar.