

Kundenbindung durch Servicedienstleistungen erhält für jedes EVU einen immer höheren Stellenwert. Energiedienstleistungen sollen helfen, sich im Energiemarkt zu behaupten. Das empuron Großkundenportal ist eine Dienstleistung für Sondervertragskunden, die diesen einen besseren Überblick über ihren Energieverbrauch liefert. Es stellt den EVU-Kunden Lastgänge über das Internet bereit, die den Betrieb der Kunden-Anlagen optimieren helfen. Das Großkundenportal kann dabei Werte beliebiger Zähler darstellen (Strom, Gas, Wasser, usw.).

Das Großkundenportal ist eine Internetdienstleistung, die ohne Hardware-Installation beim EVU auskommt. Zählerdaten des EVU werden dazu auf einem von **empuron** betriebenen Server bereitgestellt. Vorteile für das EVU:

- Keine Beschaffung der Hardware
- Keine Systemkenntnisse beim Anwender erforderlich
- Farben und Logos des EVU werden ins Großkundenportal übernommen, die Corporate Identity des EVU bleibt erhalten.

Eine Vor-Ort-Installation beim EVU ist jedoch auch jederzeit möglich.

Einsatzziele des empuron Großkundenportals

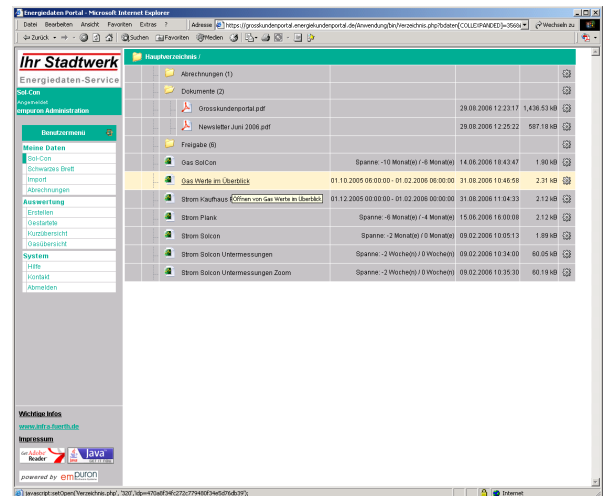
Das Großkundenportal bietet Sondervertragskunden, die fernausgelesene Zähler einsetzen, Analysemöglichkeiten, die Einsparpotentiale direkt ersichtlich machen. Umfangreiche Auswertefunktionen unterstützen die Analyse. Das Archiv bietet die Möglichkeit historische Daten in die Analyse einzubeziehen.

Darüber hinaus können Dokumente, wie z. B. Rechnungen, Mitteilungen usw., in das Portal integriert werden. Das „Schwarze Brett“ dient der kundenindividuellen Information und erlaubt dem EVU seine Sondervertragskunden mit maßgeschneiderten Informationen zu versorgen. Auf diese Weise wird die Kommunikation Kunden/EVU schneller, einfacher und transparenter.

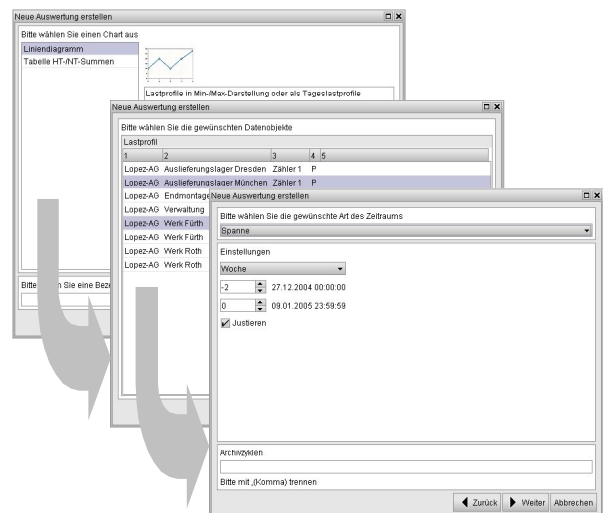
Übersicht durch Diagramme und Auswertungen

Einzelne oder mehrere Lastgänge werden im Browser grafisch oder tabellarisch dargestellt. Die Diagramme sind „zoombar“, der Anwender kann in Zeitbereichen blättern und Monats-, Wochen- oder Tagesbereiche auswählen und Verläufe vergleichen. Es können Zählersummen gebildet, sowie Summen, Minima und Maxima der HT- und NT-Zeiten berechnet werden. Die Zeitauflösung ist dabei wählbar.

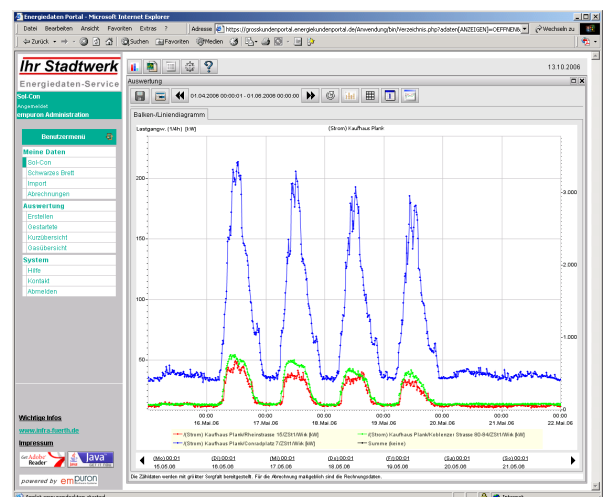
Der Aufbau einzelner Auswertungen ist leicht durch den Anwender selbst über „Assistenten-Funktionen“ möglich. Erstellte Auswertungen lassen sich abspeichern und wiederholt aufrufen. Das „Benutzerprofil“, ein hierarchisches Verzeichnis aller Dokumente eines Anwenders, schafft Übersicht.



Benutzerverzeichnis – Übersicht vordefinierter Auswertungen und bereitgestellter Dokumente



Einfaches Erstellen neuer Auswertungen über „Assistenten“



Darstellung und Analyse von Lastgängen

Nützliche Funktionen und Sicherheit

Eine Reihe von Funktionen unterstützen die Auswertung der Zählerdaten:

- Grafische und tabellarische „Schnappschüsse“ erzeugen und speichern
- Export von Zählerdaten nach MS-Excel, Datenexport im MCONSF-Format gemäß den Vorgaben der Bundesnetzagentur
- Automatische Anwahl der Daten der letzten Stunden, Tage, Wochen oder Monate (gemäß Voreinstellung)
- Bereitstellung von Auswertungen auf statistischer Basis
- Darstellung eines Lastgangs über verschiedene Perioden (Tage, Wochen, Monate) in einem Diagramm („Periodenvergleich“) zur Unterstützung der Analyse
- Tabellarische Darstellung der Abrechnungsdaten in Excel vereinfacht die Auswertung und Prüfung, auch im Zusammenhang mit anderen Daten (Kostenstellen).
- Der **empuron** Report Designer unterstützt die regelmäßige Berichterstattung.

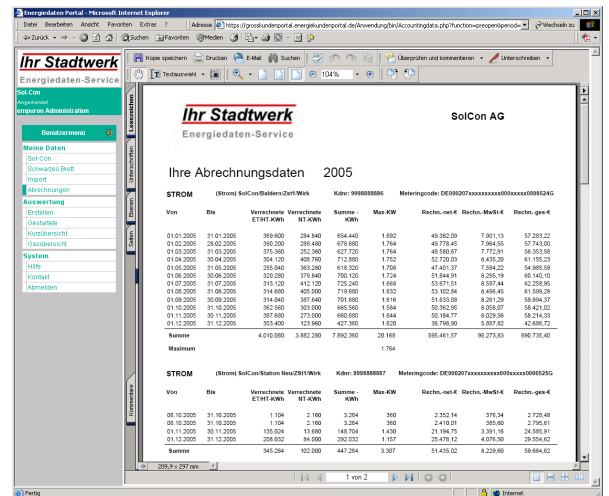
In punkto Sicherheit bieten die Web-Server Verschlüsselung und eine Firewall die Sicherheit, dass die Informationen nur dem EVU und dem Sondervertragskunden entsprechend den definierten Zugriffsrechten zugänglich bleiben.

Datenerfassung

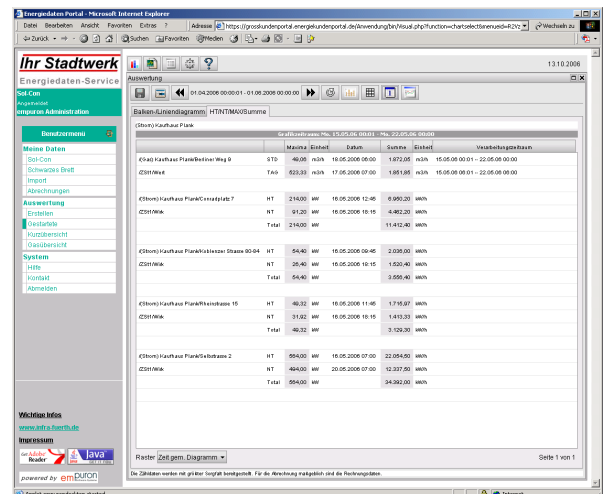
Das Portal bietet offene Schnittstellen für den Transfer von Daten aus vorhandenen Abrechnungs-, EDM- oder Zählerfernauslese-Systemen und ergänzt deren Funktionen. Die Zählerdaten laufen im Normalfall täglich über internetbasierte Transfermechanismen auf den Web-Server ein. Die 15-Minuten-Zählwerte werden in die lokale Datenbank einkonvertiert und stehen von da an für die Auswertung zur Verfügung.

Vorteile für das EVU

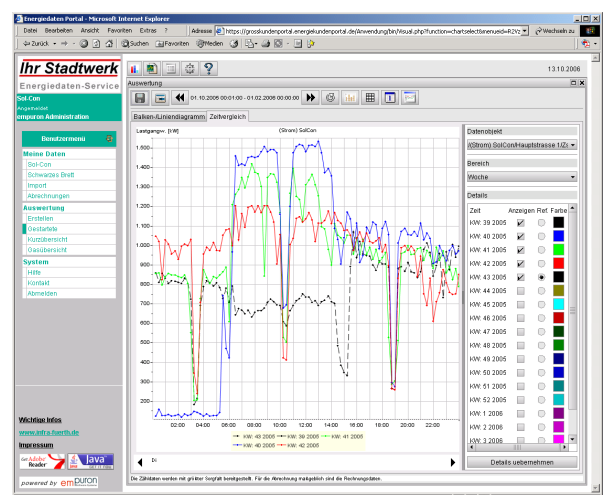
- Unterstützung bei Kundenbindung und –akquisition durch individuelle, energiewirtschaftliche Dienste im Internet
- Kostensenkung und Steigerung der Qualität der Kundenbetreuung durch automatische Bereitstellung von Verbrauchsdaten, Rechnungen und anderen Dokumenten
- EDIFACT-Module zur Kommunikation gemäß den Vorschriften der Bundesnetzagentur (z. B. MCONSF).
- Konform zu Datenschutzbestimmungen bei der Weitergabe personenbezogener oder unternehmensbezogener Daten.



Darstellung von Rechnungsübersichten wählbarer Kalenderjahre – Darstellung als PDF oder bspw. Download für MS-Excel



Tabellarische Auswertungen für Tarifzeiten (Verbrauch, Maxima, Summen für Strom und Gas) basierend auf Lastgangwerten



Auswertung „Periodenvergleich“ – Überlagern von Tages-, Wochen- und Monatslastgängen